



# Le Débat d'Orientation Budgétaire (DOB)



- un débat, donc pas de vote
- un débat obligatoire, dans les communes de + de 3 500 habitants
- tenu dans les 60 jours précédant le vote du budget
- doit informer :
  - sur les orientations générales du budget de l'année et sur les engagements pluriannuels envisagés
  - sur la situation financière de la commune



*Jouars-Pontchartrain*

**2016**

LE DEBAT D'ORIENTATION BUDGETAIRE

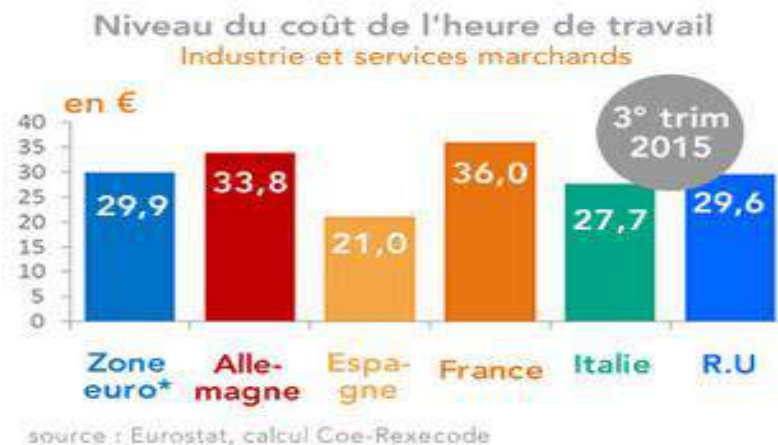
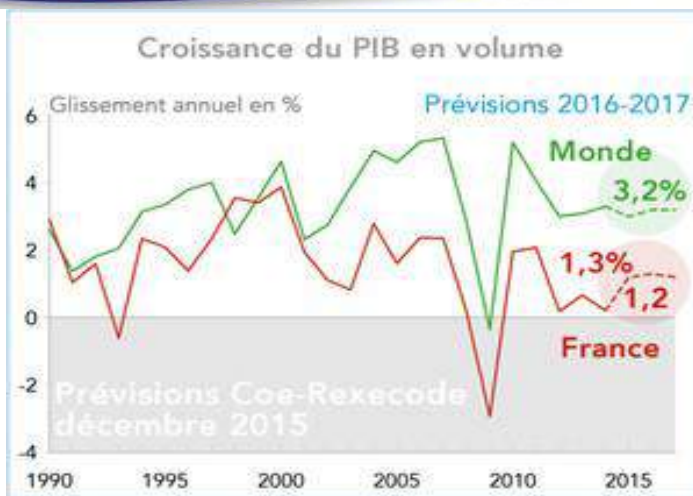
# **L'environnement macroéconomique, l'économie de la France.**



### Solde général du budget de l'État

En milliards d'euro,  
comptabilité budgétaire

	Exécution 2014	LFI 2015	Révisé 2015	PLF 2016
Dépenses nettes*	374,0	367,6	366,3	374,8
Recettes nettes	288,3	293,3	292,3	301,7
dont impôt sur le revenu	69,2	68,9	69,6	72,3
dont impôt sur les sociétés	35,3	33,7	33,5	32,9
dont taxe sur la valeur ajoutée	138,4	142,6	141,5	144,7
dont taxe intérieure sur les produits de consommation sur les produits énergétiques	13,2	14,0	13,9	15,6
dont autres recettes fiscales	18,2	19,8	19,7	20,5
dont recettes non fiscales	13,9	14,2	14,1	15,7
<b>Solde du budget général</b>	<b>-85,7</b>	<b>-74,2</b>	<b>-74,0</b>	<b>-73,1</b>
<b>Solde des budgets annexes</b>	<b>0,0</b>	<b>0,0</b>	<b>0,0</b>	<b>0,0</b>
<b>Solde des comptes spéciaux</b>	<b>0,2</b>	<b>-0,2</b>	<b>1,0</b>	<b>1,1</b>
<b>SOLDE GENERAL</b>	<b>-85,6</b>	<b>-74,4</b>	<b>-73,0</b>	<b>-72,0</b>



## RISQUES ET FAIBLESSES

- Erosion des recettes (IR : 69,2 Mds€ en 2014 sur les 74,4Mds€ de prévus...)
- La part des foyers imposables fluctue autour de 50%, les 10% les plus riches paient 70% de l'IR alors qu'ils ne représentent que 34% des revenus

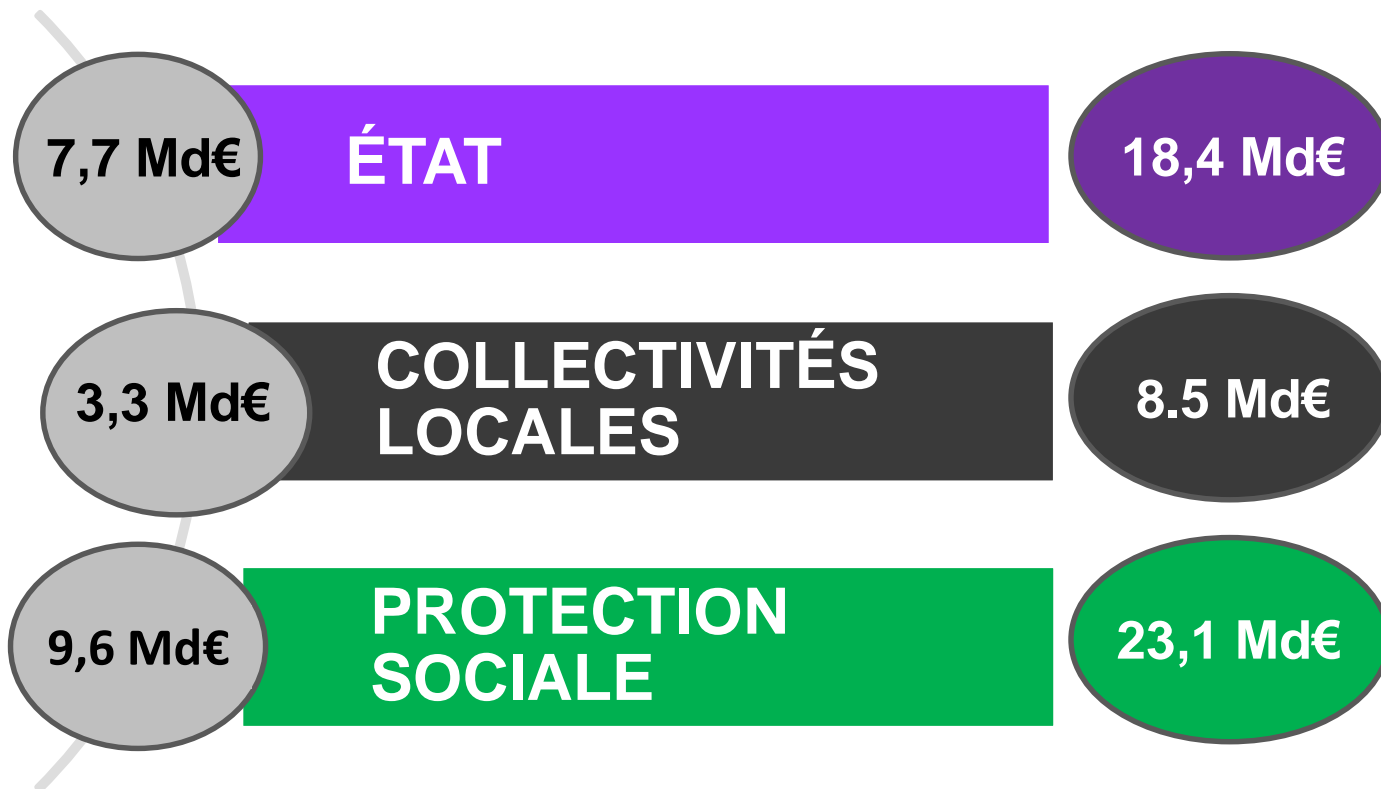


# Jouars-Pontchartrain

**50 Milliards  
d'économie  
sur 3 ans**

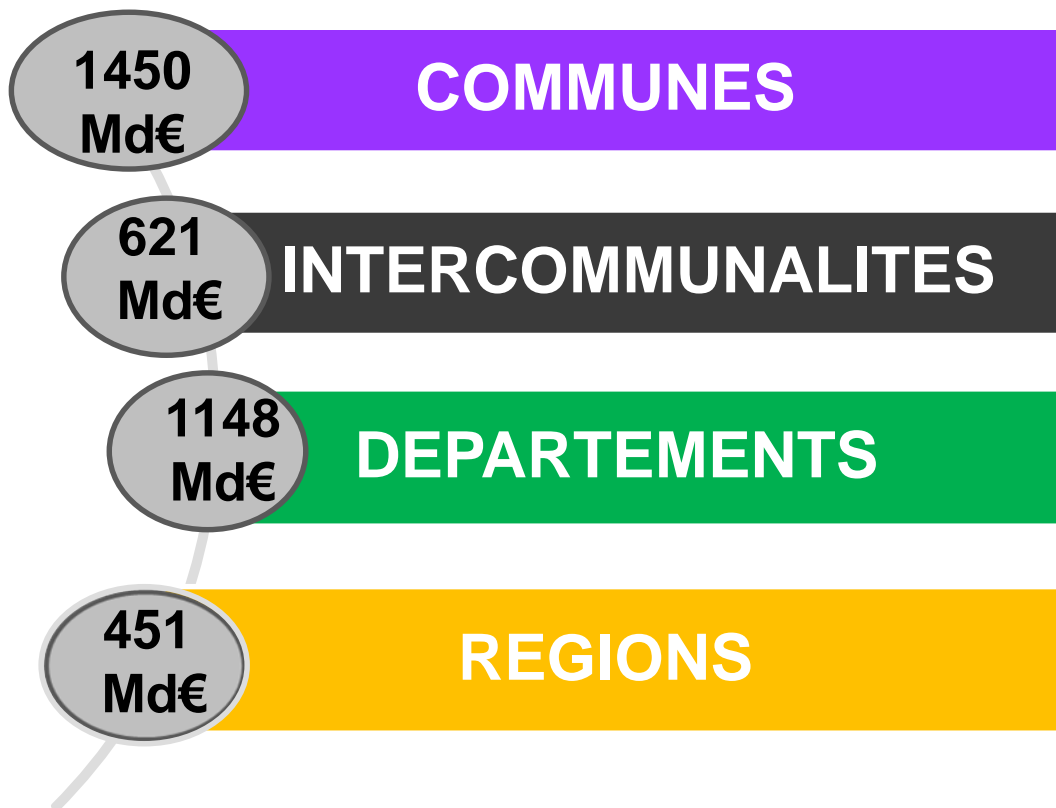
**LE DEBAT D'ORIENTATION BUDGETAIRE**

**2016**





**2016**





# Jouars-Pontchartrain

## La réaction des communes



**Lagny / marne: après une augmentation des impots de 25% en 2015 le maire annonce un gel des augmentations de 2 ans**



**Bagnolet: lance un emprunt de 9M€ sur 18 ans à 2.35%**



**St Ouen: Avec une dette brute de 169M€ St Ouen est la 2eme commune la plus endettée de France**



**Viroflay: Nous avons fait 500K€ d'économie en 2015 et il n'y a plus de gras. Vers une augmentation de 10% des tarifs de services.**





# Jouars-Pontchartrain



*Dans le cadre de la mobilisation de l'AMY ...*  
la Ville de Rambouillet a rassemblé le 19 Septembre 2015 une quarantaine de Maires des Yvelines de diverses sensibilités, à l'appel de l'Association des Maires de France. Ils ont protesté fermement contre le désengagement de l'état et la baisse de la DGF ...

## La réaction des communes



*Bernard Debain le maire de St Cyr l'école prononce l'éloge funèbre des communes ...*



La loi de finances pour 2016 est dans la trajectoire des finances publiques de la loi de programmation des finances publiques (LPFP) 2014-2019

- Réduction du déficit structurel (<3% en 2017 ?)
- Mais adapté au contexte macro-économique (faible inflation, faible croissance, faible dynamisme des recettes publiques...)



**Tensions  
budgétaires**

**Encadrement  
accru pour  
les finances  
des  
collectivités  
locales**

**Montée en  
charge de la  
péréquation  
horizontale**

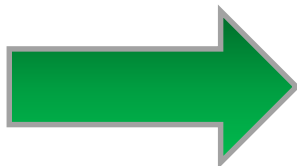
- Ramener la progression de l'ensemble des ressources des collectivités locales à un rythme proche de l'inflation
- Et conduire les collectivités locales à mieux maîtriser leurs dépenses



Objectif d'évolution de la dépense publique locale  
dans le cadre de la loi de programmation des  
finances publiques:

**Communes 1,20%**  
**(Fonct 1,30% , Inv 0,90%)**

Intercommunalités : 0,80% (Fonct 0,70% , Inv 0,9%)



**Vers un futur encadrement de  
la fiscalité des communes**



la **DGF** compense des charges historiquement transférées par l'ETAT vers les communes (exemple: les écoles).

### Dans le cadre de la contribution des collectivités locales au redressement des comptes publics :

- La baisse des concours budgétaires de 12,5 Md€ entre 2014 et 2017 en euros courants (3,3 Md€/an en 2016 après une baisse de 3,7Md€ en 2015 et 1,5 Md€ en 2014) se traduit par une **diminution régulière et croissante de la DGF , légèrement plus faible en 2016.**
- **Des assouplissements possibles avant 2017 ?**
  - **Gilles Carez demande un étalement des réductions de 2017 sur 2017-2018 et prévoit une baisse de 30% de l'investissement.**
  - **Election Présidentielle**



**FPIC**

## **Péréquation Communes Riches → Pauvres**

- Réduction de la montée en charge:  
1Md€ en 2016 (au lieu de 1,150 Md€  
initialement prévus cad 2% des recettes  
fiscales du bloc communal)



Une majorité de collectivités locales seront dans **l'impossibilité de boucler** leur budget dans les prochaines années ...

### Solutions:

- **Augmenter** les impôts locaux (sous réserve d'un futur encadrement)
- **Différer** ou renoncer à des projets d'investissement
- **Mutualiser** des services
- **Augmenter les tarifs et/ou Réduire** les services à la population



*Jouars-Pontchartrain*

**Et nous ?**

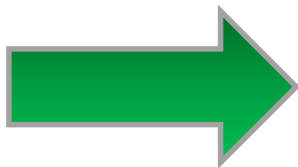
**LE DEBAT D'ORIENTATION BUDGETAIRE**

# **Les impacts pour notre commune**

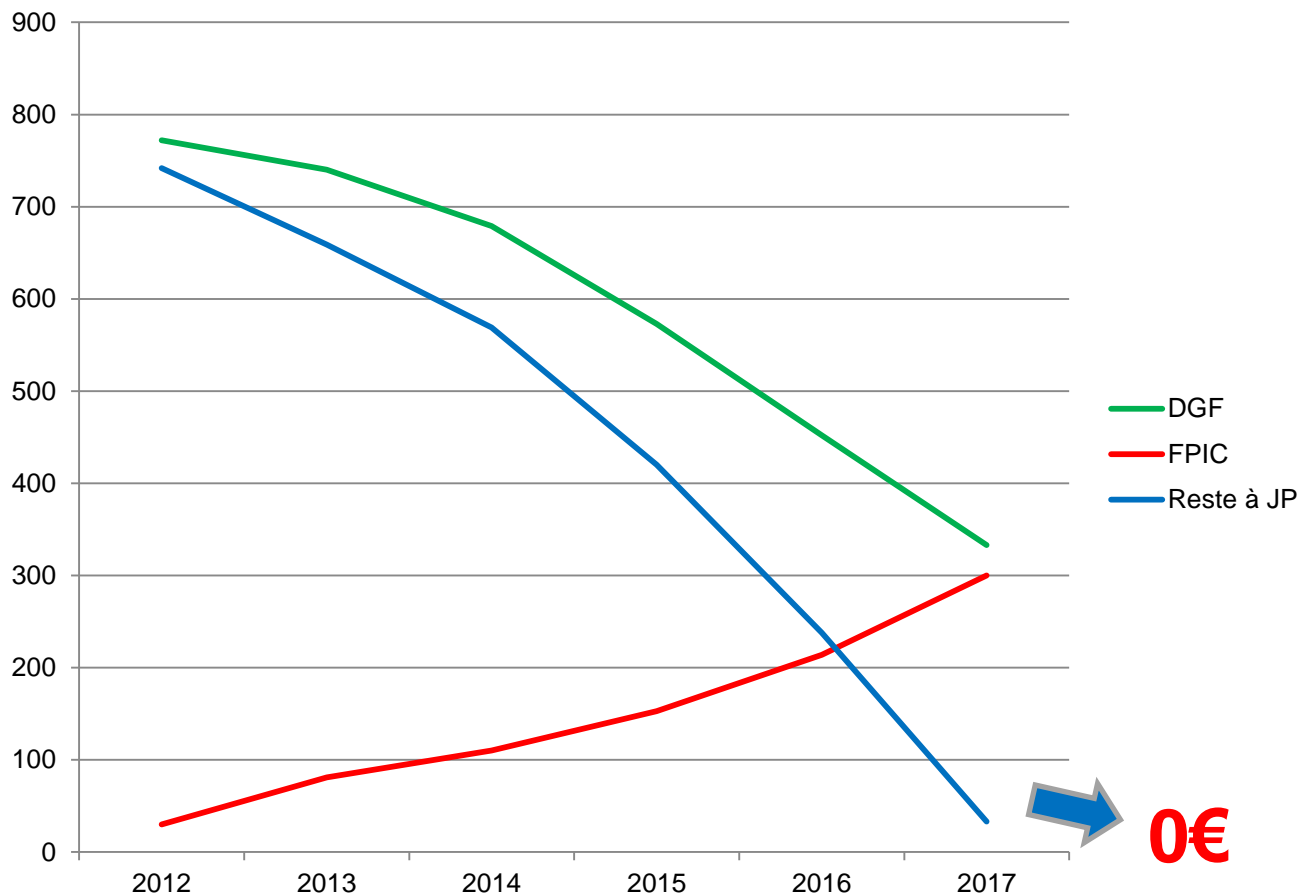




- **Diminution des concours** en provenance de l'Etat
- **Augmentation des transferts** en faveur des moins riches
- **Réforme des rythmes scolaires** : coût lié au projet retenu
- **Réduction** sévère des dépenses de fonctionnement
- **Mutualisation** intercommunale ( maison médicale ,etc .)
- **loi SRU et la Pression Urbanistique**: +340 logements sociaux d'ici 2025 (+1100 logements à construire)
- **Contexte défavorable** à l'augmentation de la pression fiscale



**Vers plus de Mutualisation**





*Jouars-Pontchartrain*

**Situation  
Financière**

**LE DEBAT D'ORIENTATION BUDGETAIRE**

# **Les Finances de la commune**

conseil municipal du Jeudi 18 février 2016



\*

en millions d'€

Excédent de fonctionnement reporté  
Excédent de fonctionnement 2015

2.486

total

A

Restes à réaliser sur investissements  
dépenses (nouvelle mairie,  
Médiathèque, voiries)  
recettes (subventions)

B

Résultat investissements  
reporté  
Résultat

0.220

total

C

autofinancement disponible

D = A-B+C

Le changement de trésorerie et le passage à la dématérialisation ont fortement perturbés le travail de clôture annuel et décalés les résultats d'au moins 3 semaines.

\* Sous réserve car les comptes ne sont pas encore clôturés



- Réduction des dépenses de 10% en 2014 (\*)
- Réduction des dépenses de 15% en 2015 (\*)
- Priorisation des dépenses en 2016
- Financement à effectif constant des nouveaux postes
- Smart City Citoyenne ou faire plus à effectif constant:
  - ❖ Mise en place de télé-procédures accessibles 24/24h
  - ❖ Mise en place d'une Gestion de la Relation Citoyen
  - ❖ Mise en place de nouvelles applications mobiles

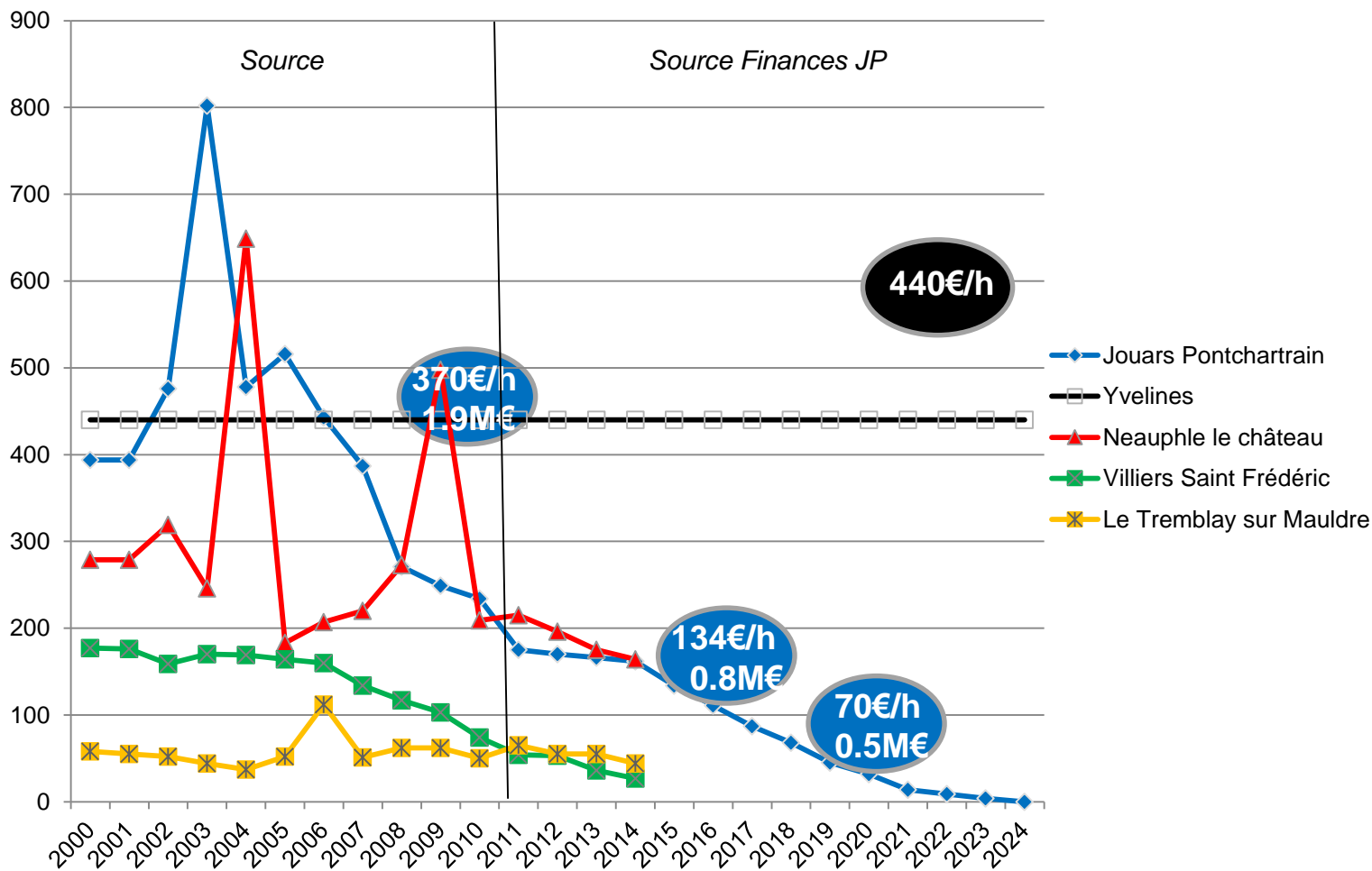
*\* Hors masse salariale*



# Jouars-Pontchartrain

## L'endettement comparé à nos voisins

LE DEBAT D'ORIENTATION BUDGETAIRE





# **Les projets communaux**



L'année 2016 verra potentiellement les projets suivants \* :

- la rénovation de l'église St Martin
- l'extension de la médiathèque
- l'aménagement des bâtiments du Gai relais /BNP
- la smart city Citoyenne
- La mise aux normes « Accessibilité Equipements Publics »

Et également le démarrage de 2 projets immobiliers sur l'emplacement de l'ancienne mairie et les anciens locaux techniques.

\* Les demandes d'investissement 2016 de l'ensemble des services n'ont pas encore été arbitrées





Nature projet/Année	Estimation coût HT	2016	2017	2018	2019	2020
<b>Entretien des Infrastructures</b>						
Rénovation Foyer Rural (1200m2*1000€HT)	800 000 €				300 000 €	500 000 €
Réhabilitation Eglise						
<i>Tranche 1</i>	450 000 €	225 000 €	225 000 €			
<i>Tranche 2</i>	450 000 €		0 €	350 000 €	100 000 €	
<i>Tranche 3</i>	450 000 €				225 000 €	225 000 €
<b>Aménagement de JP2</b>						
<i>Réfection toiture ou</i>	300 000 €		300 000 €			
Mise en accessibilité écoles	300 000 €	150 000 €	150 000 €			
<b>Investissement Récurrents</b>						
Travaux Voirie	2 600 000 €	800 000 €	300 000 €	500 000 €	500 000 €	500 000 €
Acquisition Matériels	500 000 €	100 000 €	100 000 €	100 000 €	100 000 €	100 000 €
Entretien bâtiments	750 000 €	150 000 €	150 000 €	150 000 €	150 000 €	150 000 €
Acquisition foncier-Surcharge foncière	1 250 000 €	250 000 €	250 000 €	250 000 €	250 000 €	250 000 €
Remboursement Emprunts K	556 245 €	126 129 €	127 329 €	100 929 €	100 929 €	100 929 €
<b>Nouveau Projets de campagne</b>						
Gai Relais (700 M <sup>2</sup> * 1500€) + Aménagement BNP	1 200 000 €	400 000 €	500 000 €	300 000 €		
Vidéo Surveillance	300 000 €		300 000 €			
<i>Smart City Citoyenne</i>	15 000 €	15 000 €				
<i>Informatique</i>	140 000 €	20 000 €	40 000 €	20 000 €	40 000 €	20 000 €
<b>Développement Durable</b>						
<i>Ville et Energie</i>	63 000 €	63 000 €				
<i>Voies Douces</i>	500 000 €		500 000 €			
<b>Total Dépenses</b>		2 299 129 €	2 942 329 €	1 770 929 €	1 765 929 €	1 845 929 €



Nature projet/Année	Estimation coût HT	2016	2017	2018	2019	2020
<b>Recettes</b>						
Cession Porte d'Andin	420 000 €	420 000 €				
Contrat Départemental	200 000 €					200 000 €
Triennal Voirie	160 000 €		80 000 €			80 000 €
Exedent de fonctionnement 2015	600 000 €	600 000 €				
Report N-1	1 800 000 €	1 800 000 €				
Ressources et Croissance population	600 000 €					
Autofinancement annuel	3 000 000 €	50 000 €	100 000 €	150 000 €	150 000 €	150 000 €
FCTVA sur dépenses récurrentes	1 248 450 €	600 000 €	600 000 €	600 000 €	600 000 €	600 000 €
		165 000 €	288 450 €	294 750 €	213 000 €	287 250 €
<b>Total Recettes</b>	<b>8 028 450 €</b>	<b>3 635 000 €</b>	<b>1 068 450 €</b>	<b>1 044 750 €</b>	<b>963 000 €</b>	<b>1 317 250 €</b>

<b>Solde Reserve d'investissement Cumulé = Recettes – Dépenses + solde inv N-1</b>		1 335 871 €	-538 008 €	-1 249 187 €	-2 052 116 €	-2 655 795 €
<b>JP2 refait à neuf et agrandi</b>	<b>1000m2*2000€</b>			400 000 €	700 000 €	600 000 €

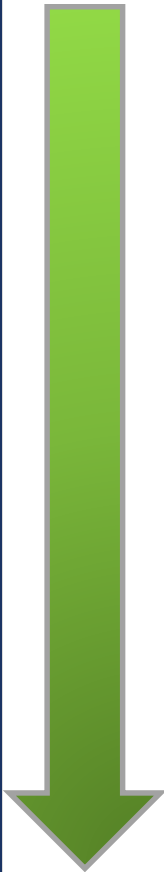
- Dès 2017, notre réserve d'investissement fond et devient négative
- En 2018,2019 , nous nous enfonçons dans le rouge
- En 2020 , Il nous manquera entre 2,6M€ et 4,3M€ selon les hypothèses(JP2)



# **Conclusion et Débat:**



*Nos finances, saines pour le moment, génèrent de l'excédent. Nous avons réduit nos dépenses de fonctionnement. Sous l'effet du désengagement de l'Etat, nous ne bouclerons pas les budgets futurs sans intensifier le recours aux leviers suivants:*

- 
- **Mutualiser** les projets (avec les communes voisines)
  - **Financement** des projets d'intérêt intercommunal avec l'EPCI.
  - **Chasse aux subventions** externes (locales, PNR, nationales, Eu)
  - **Priorisation** des projets dans le temps
  - **Réduction des subventions** internes (associations, etc.)
  - **Recours à l'emprunt** (classique et nvx financements participatifs)
  - **Augmenter** les tarifs municipaux
  - **Moduler/Supprimer** des services
  - **Hausses d'impôt** (sous réserve d'encadrement)

